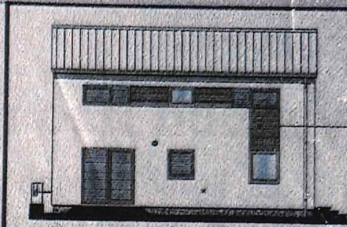


PRŮKAZ ENERGETICKÉ NÁROČNOSTI BUDOVY

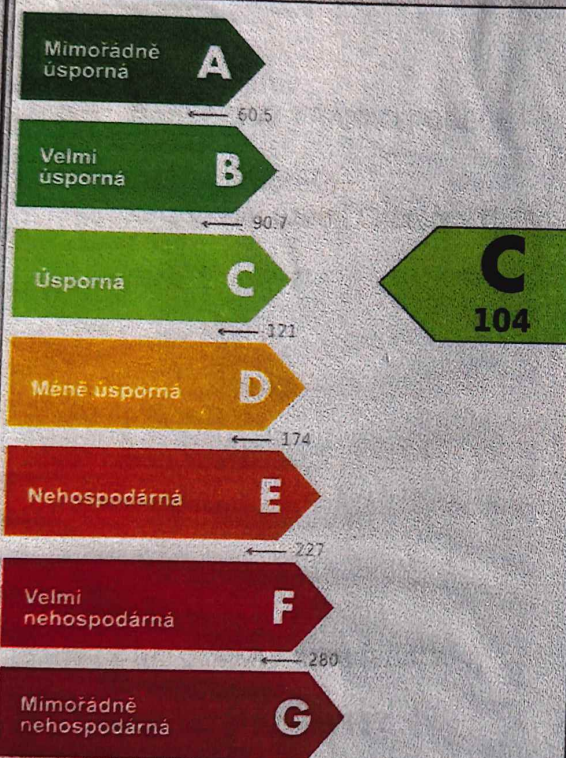
vydaný podle zákona č. 406/2000 Sb., o hospodáření energií, a vyhlášky č. 264/2020 Sb., o energetické náročnosti budov

Ulice, číslo: parc. 467/7
 PSC, místo: 332 14, Chotěšov
 K.ú., parcelní č.: Chotěšov (653 161), 467/7
 Typ budovy: Rodinný dům
 Celková energeticky vztažná plocha: 138 m²



KLASIFIKAČNÍ TŘÍDA

Primární energie z neobnovitelných zdrojů
 kWh/(m²·rok)



Požadavky pro výstavbu nové budovy do 31.12.2021

jsou **SPLNĚNY**

ROZDĚLENÍ DODANÉ ENERGIE

MWh/rok

Energie okolního prostředí: 6.6
 elektřina: 5.5



UKAZATELE ENERGETICKÉ NÁROČNOSTI

Průměrný součinitel prostupu tepla budovy	0.20 W/(m ² ·K)	B
Měrná potřeba tepla na vytápění	49.5 kWh/(m ² ·rok)	
Celková dodaná energie	87.8 kWh/(m²·rok)	A
Vytápění	58.8 kWh/(m ² ·rok)	A
Chlazení	-	
Nucené větrání	-	
Úprava vlhkosti	-	
Příprava teplé vody	27.0 kWh/(m ² ·rok)	A
Osvětlení	2.03 kWh/(m ² ·rok)	A

Energetický specialista: Ing Jiří Čapek
 Osvědčení č.: 1117
 Kontakt: jirikcapek@seznam.cz



EV č. průkazu: 400506.0
 Vyhотовeno dne: 19.11.2021
 Podpis: _____